

Ein neuentdeckter β -Lyrae-Stern: Lsm1 = GSC 1127-1808

Jürgen Liesmann aus Ehrenburg hat bei ersten Testmessungen zu seiner Himmelsdurchmusterung den Stern GSC 1127-1808 im Juni 2003 als veränderlich erkannt. Beobachtungen im Sommer und Herbst 2003 ergaben β -Lyrae-Lichtwechsel mit einer Periode von 1.4797 Tagen. Die Entdeckungsmeldung erschien mit folgendem Kurztext in IBVS Nr. 5600:

Date: 25 May 2004

Observer(s) and affiliation(s):

Liesmann, Jürgen - Ehrenburg, Germany liesmann@ra-dec.de

Quester, Wolfgang - Germany WQUESTER@aol.com

Frank, Peter - Velden, Germany, BAV, frank.velden@t-online.de

RA(J2000)	Dec(J2000)	type	Mag.	Period	Epoch
21 28 13.68	+11 57 44.9	EB	11.95 (V, max)	1.4797 d \pm 0.0005 d	2452900.61

Cross-identification(s):

Lsm1 = GSC 1127-1808

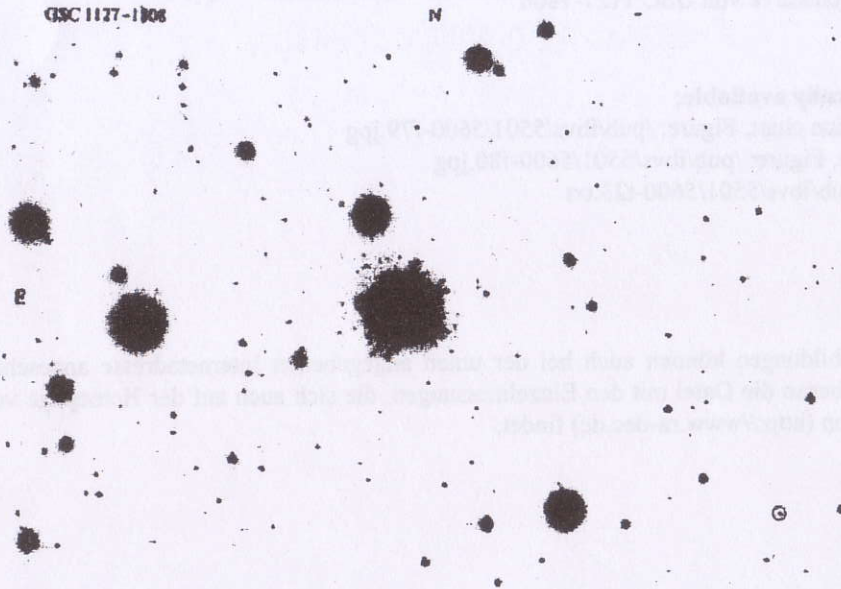


Abb. 1: Aufsuchkarte für GSC 1127-1808. In der Mitte des Bildes der Sternhaufen M15. Der Veränderliche ist in der rechten, unteren Ecke durch einen Kreis markiert.

Lsm1 = GSC 1127.1808 sliding means of 5 obs.
Min = HJD 2452900.61 + 1.4797 * E

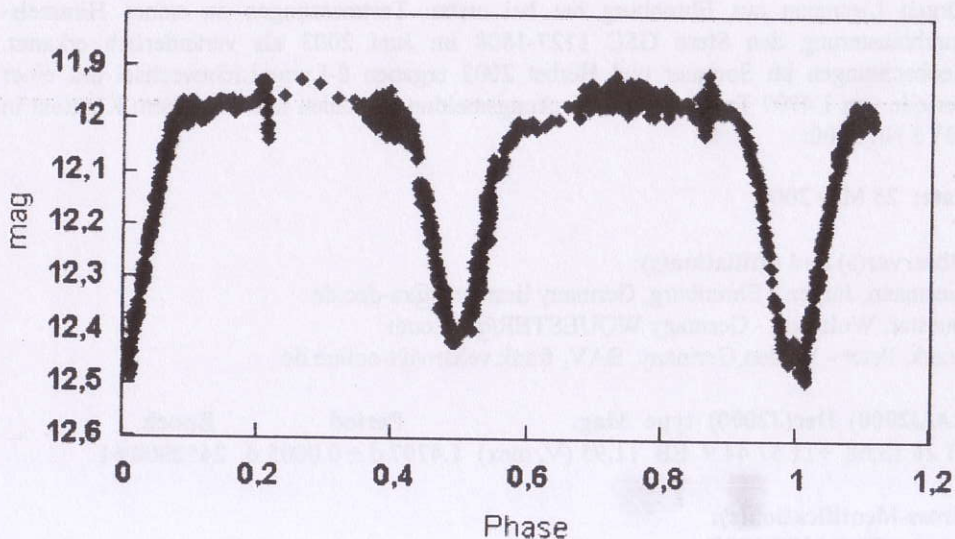


Abb. 2: Lichtkurve von GSC 1127-1808

Electronically available:

identification chart, Figure: /pub/ibvs/5501/5600-f79.jpg

light curve, Figure: /pub/ibvs/5501/5600-f80.jpg

datafile:/pub/ibvs/5501/5600-t23.txt

Beide Abbildungen können auch bei der unten angegebenen Internetadresse angesehen werden, ebenso die Datei mit den Einzelmessungen, die sich auch auf der Homepage von J. Liesmann (<http://www.ra-dec.de>) findet.